

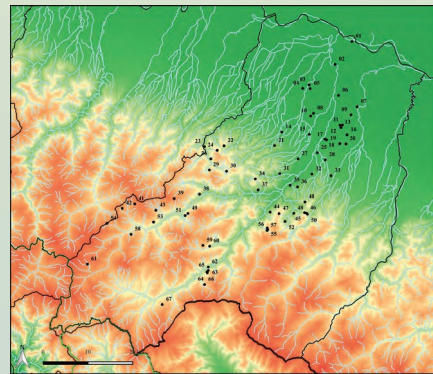


UNIVERSITÀ
DEGLI STUDI
DI GENOVA

DAFIST

Dipartimento di Antichità, Filosofia, Storia

Laboratorio di GIS e rilievo (2 CFU)



Cristiano Putzolu

**Lunedì 20 aprile – martedì 19 maggio
2020**

Polo Fontane

Aula G

20 aprile 13-15: GIS e spatial technologies

21 aprile 9-11: il rilievo

27 aprile 13-15: che dati usare in un GIS

28 aprile 9-11: com'è fatto un GIS

4 maggio 13-15: la stazione totale

5 maggio 9-11: la fotogrammetria sfm

11 maggio 13-15: database o foglio di calcolo?

12 maggio 9-11: le capacità analitiche dei GIS

**18 maggio 13-15: come gestire con un GIS il
rilievo di un territorio**

**19 maggio 9-11: come gestire con un GIS il
rilievo di uno scavo**

